

Untergruppe

für Frage: Dein Übungsleiter/Deine Übungsleiterin?

Gruppe: Rintaro Ono

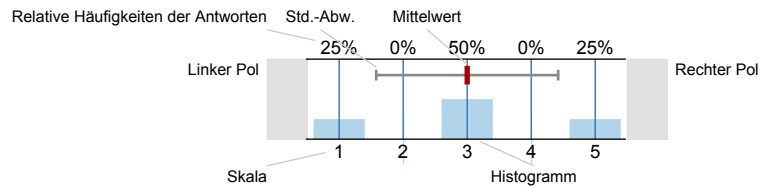
Anzahl: 27



Auswertungsteil der geschlossenen Fragen

Legende

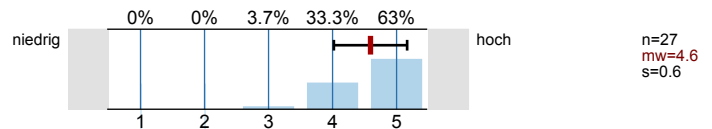
Fragestext



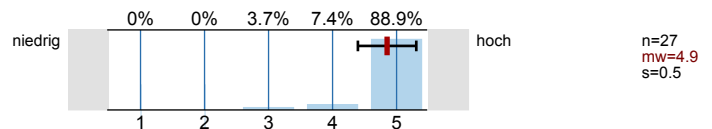
n=Anzahl
mw=Mittelwert
s=Std.-Abw.
E.=Enthaltung

2. Gesamte Veranstaltung

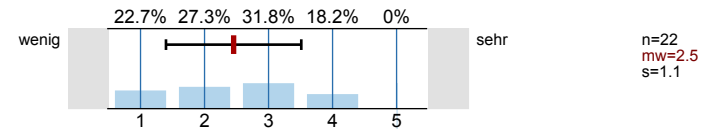
2.1) Der Aufwand für die Veranstaltung ist ...



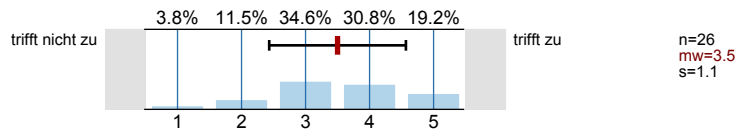
2.2) Das Niveau der Veranstaltung ist (im Vergleich zu bisher besuchten) ...



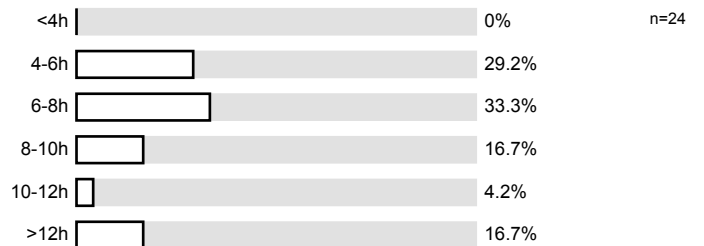
2.3) Falls Vorlesungsskript, Lösungshinweise, etc. zur Verfügung stehen: sind sie hilfreich?



2.4) Übungen/Tutorien passen zur Vorlesung.

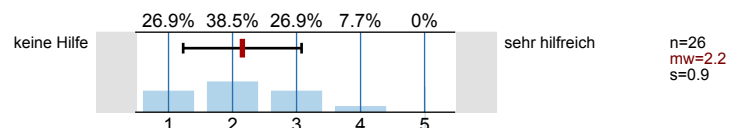


2.5) Die Vor- und Nachbereitung von Vorlesung und Übungen/Tutorien erfordert pro Woche durchschnittlich ...

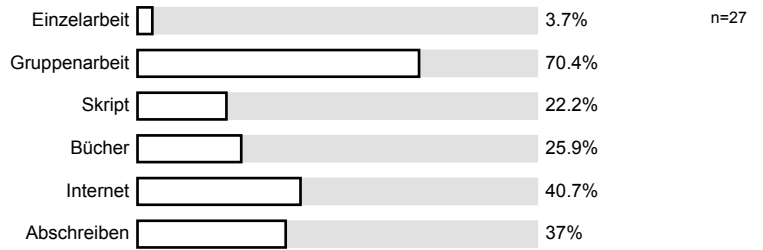


3. Übungsaufgaben

3.1) Die Korrektur der Übungsaufgaben ist ...

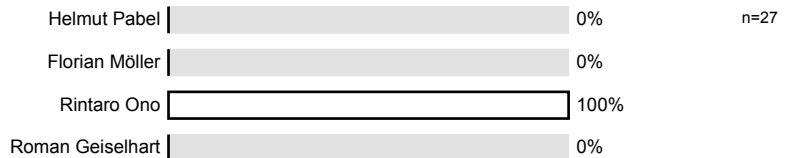


3.2) Zum Bearbeiten der Übungsaufgaben nutze ich vorwiegend (maximal zwei Möglichkeiten ankreuzen).

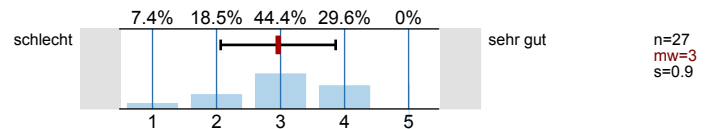


4. Übungsgruppe

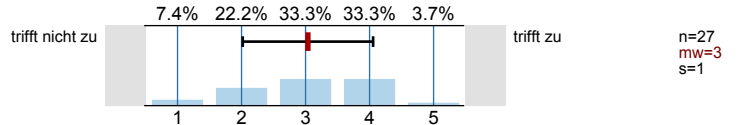
4.1) Dein Übungsleiter/Deine Übungsleiterin?



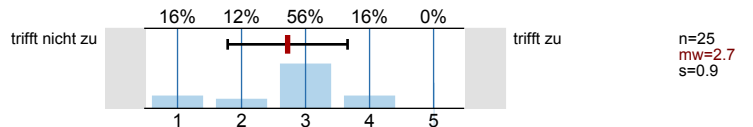
4.2) Gesamteindruck Deiner Übungsgruppe.



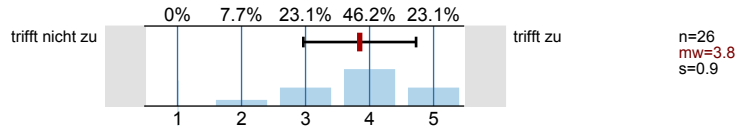
4.3) Der Übungsleiter/Die Übungsleiterin kann verständlich erklären.



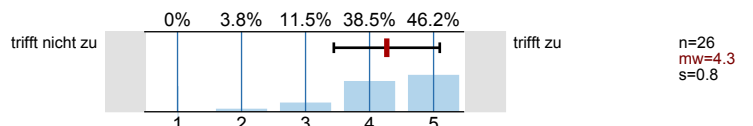
4.4) Er/Sie gestaltet die Übungen interessant und motivierend ...



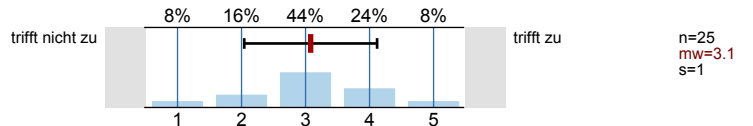
4.5) ... und ist ausreichend vorbereitet.



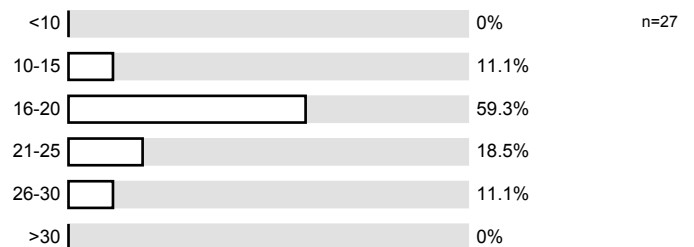
4.6) Er/Sie geht bereitwillig auf Fragen ein ...



4.7) ... und die Antworten helfen weiter.

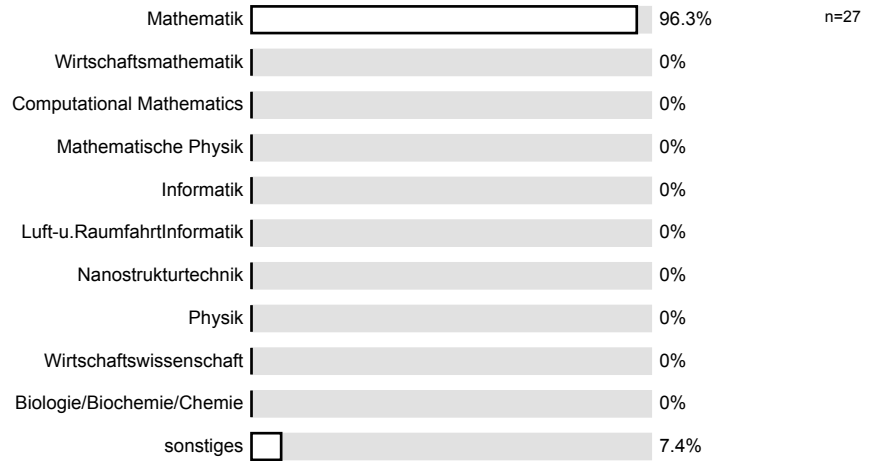


4.8) Wieviele Studierende besuchen derzeit Deine Übungsgruppe?

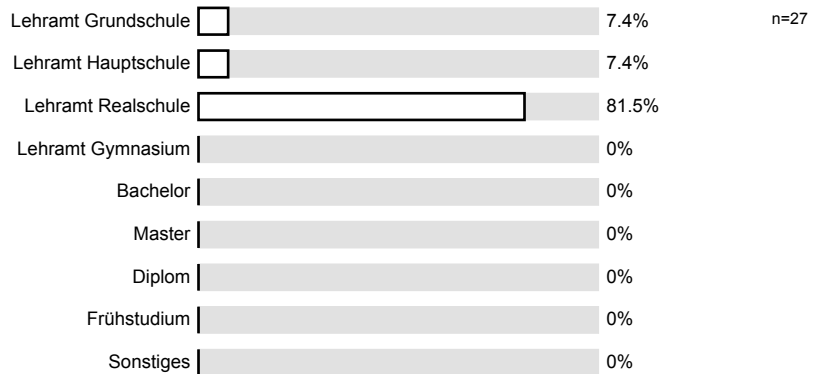


5. Dein Studiengang

5.1) Dein Studienfach? Bei mehreren: Welches ist das Wichtigste für diese Veranstaltung?



5.2) Dein Studiengang? Bei mehreren: Welcher ist der Wichtigste für diese Veranstaltung?



5.3) Dein Fachsemester?

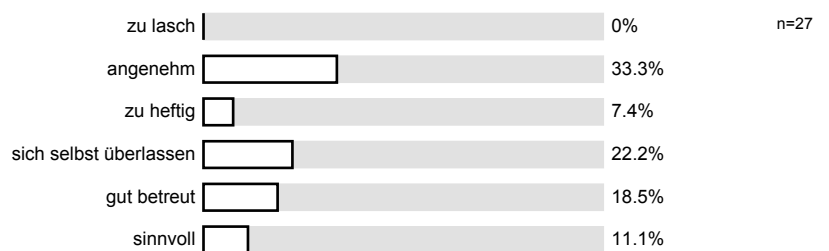


5.4) Deine "Specials" (ggf. nichts ankreuzen).



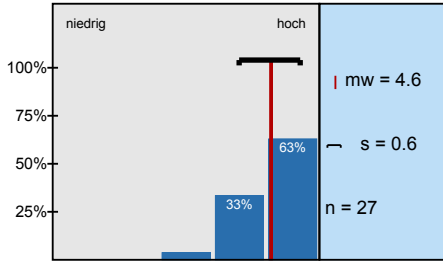
6. Dein Kommentar

6.2) Meinen Studieneinstieg in Mathematik finde ich im Nachhinein gesehen ... (ab 2. Studienjahr)

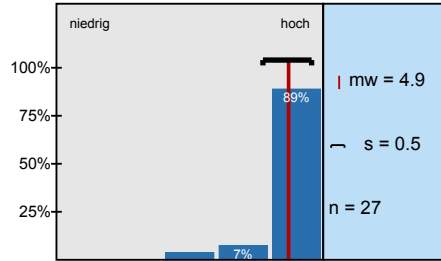


Histogramme zu den Skalafragen

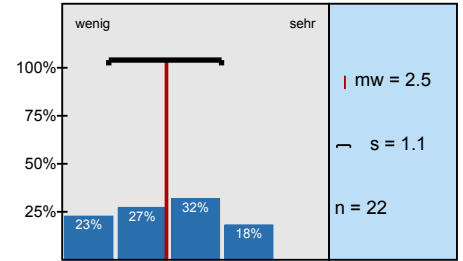
Der Aufwand für die Veranstaltung ist ...



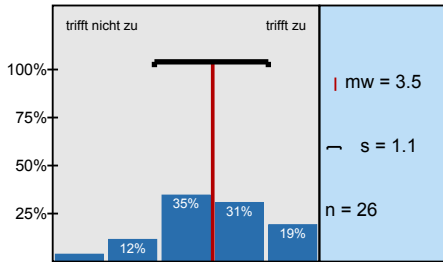
Das Niveau der Veranstaltung ist (im Vergleich zu bisher besuchten) ...



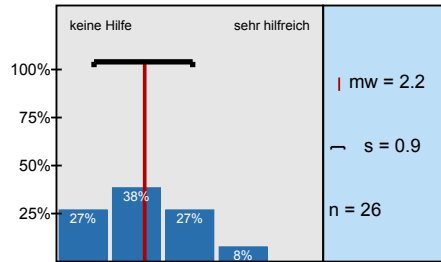
Falls Vorlesungsskript, Lösungshinweise, etc. zur Verfügung stehen: sind sie hilfreich?



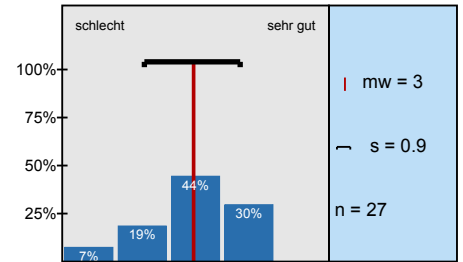
Übungen/Tutorien passen zur Vorlesung.



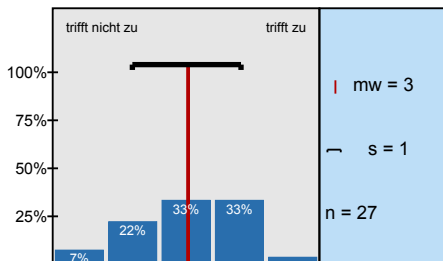
Die Korrektur der Übungsaufgaben ist ...



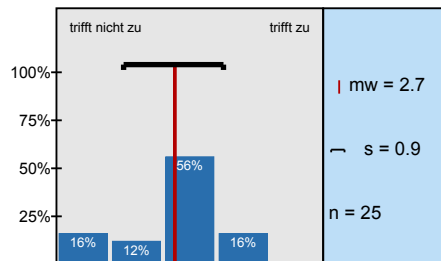
Gesamteindruck Deiner Übungsgruppe.



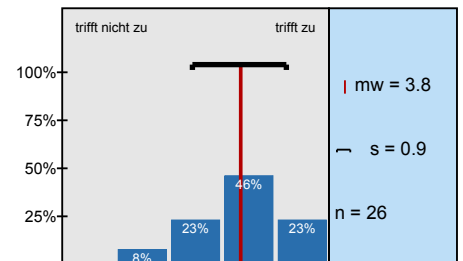
Der Übungsleiter/Die Übungsleiterin kann verständlich erklären.



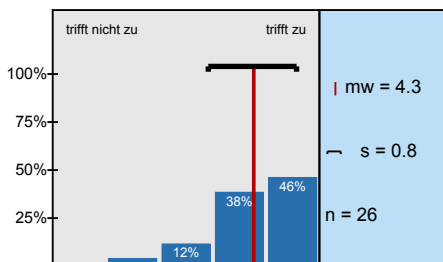
Er/Sie gestaltet die Übungen interessant und motivierend ...



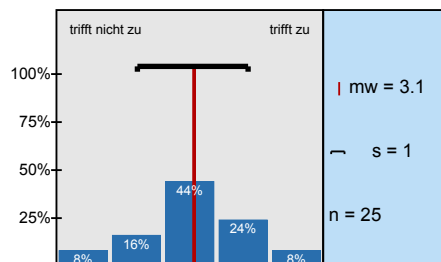
... und ist ausreichend vorbereitet.



Er/Sie geht bereitwillig auf Fragen ein ...

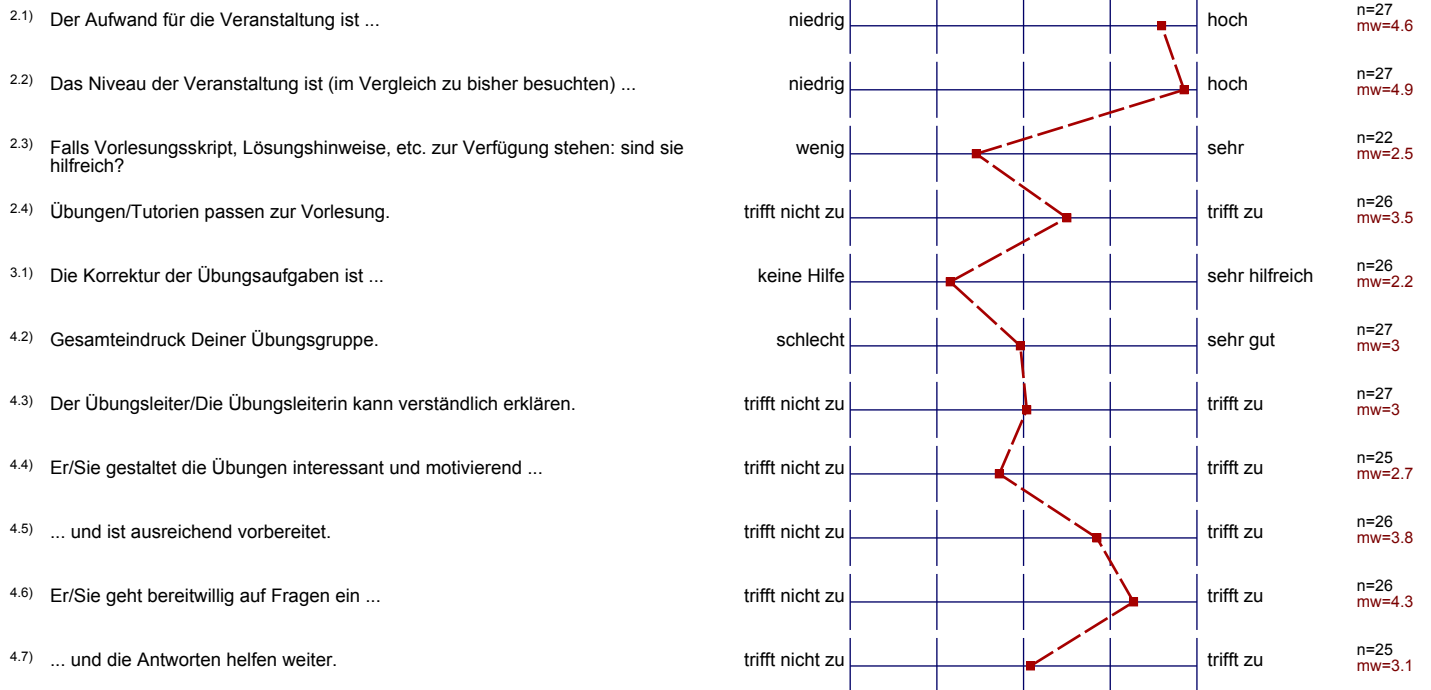


... und die Antworten helfen weiter.



Profillinie

Untergruppe: Einführung in die Analysis (Vorlesung mit Übung) / Untergruppe "Rintaro Ono"



6. Dein Kommentar

6.1) Was hat Dich zu einem Mathematik-Studium in Würzburg bewogen?

ich

Interesse/Spaß an Mathe bzw. Umgang mit Zahlen

Ich wohne hier + McDonald's

Spaß an Mathematik, Ortsnähe

Ortsnähe
Spaß an Mathematik

Wohnort

Heiliger Kilian

weil es noch nicht modularisiert war

Interesse an Mathe und Mathe Didaktik

- Das noch nicht modularisierte Lehramtsstudium.
- Guter Überblick im Vorfeld zum Studienverlauf in Mathe

6.3) Was ist aus Deiner Sicht besonders gut? Was könnte verbessert werden? Was ist zu kritisieren?

Wozu braucht man für LRS Analysis???

viel zu kleine Schrift an Tafel

zu hohes Tempo → mitdenken kaum möglich

Pause von 5min bei 1,5h Vorlesung wird hinten angehängt
→ Vorlesung wird aber ca. 10min überzogen

größere Schreibweise des Dozenten

Es ist fast unmöglich in den hinteren Reihen alles lesen zu können, was an die Tafel geschrieben wurde ^{alles zu verstehen} sowie was dazu gesagt/erklärt wurde.

Dies ist auch aufgrund des schnellen Tempos nicht möglich.

Es ist schwierig schnell zu schreiben und gleichzeitig den neuen (nicht so einfachen Stoff) zu verstehen.

Tafelanschriften sind zu klein und unleserlich, Übungen sind nicht lösbar → viel zu schwer, Studium bereitet kaum auf Schule vor

- Studium eher realitätsfern
- bereitet nicht auf die Schule vor

Vorlesung: - zu schnell
- unübersichtliche Tafelanschriften

Übungsmusterlösungen im Internet wären toll

Ich finde die Betreuung am Lehrstuhl für
Mathematik sehr gut
~~den~~ Lösungshinweise für die Übungen wären gut

Übungsleiter erklärt zwar gut, jedoch erklärt er nicht
wie man an die Aufgaben herangehen kann.

übersichtlicheres Tafelbild (größer schreiben)

- langsames Tempo
- Präsenzübungen

übersichtlicheres Tafelbild; größere Schrift;
langsames Tempo, Präsenzübungen

-
- übersichtlicheres Tafelbild
 - mehr anwendungsbezogene Bsp., die für die Bewältigung der Übung hilfreich sind

Stoff der momentanen Vorlesung nicht relevant für Schule. Sinn?

etwas langsames vorgehen mit konkreteren Beispielen
große Schreiben an der Tafel und deutliches zeichnen

Tafelanschrieb könnte etwas strukturierte, Schriftgröße größer sein

relevant! Ich finde es erschreckend zu hören, dass der
Schnitt im Analysisexamen schlechter als 5 sein
soll. Entweder ist die Vorbereitung ungenügend, oder
die Prüfungen sind nicht angelehnt! Warum fallen
so viele Leute durch? Es kann ja nicht sein, dass alle
„faul“ oder „dumm“ sind! zu VL: Bitte etwas mehr konkrete Beispiele!