

# 東北大学 JAXA 連携計算科学セミナー 2008

共催：JAXA(宇宙航空研究開発機構) 数値計算タウンセミナー in 仙台  
JAXA's Computational Science Research Open House in Sendai 2008

- 日時：平成 20 年 2 月 20 日、21 日
- 場所：流体科学研究所

2月20日、21日に JAXA 総合技術研究本部計算科学部の方々が本学を訪れ、学生の皆さんや専門分野が異なる方も交えて、交流セミナーを開くことになりました。音響や燃焼など最新の話も含まれています。参加は無料です。お誘い合わせの上、是非ご参加ください。また 20日(水)の夜には懇親の場も開かれます。こちらの参加費は 1,000 円です。大勢の皆さんの参加をお待ちしています。

【交流セミナー】日時：2月20日 場所：流体科学研究所 COE 棟 3階セミナー室

13:30-14:00	中村 孝 (JAXA 総研本部)	「JAXA における数値計算研究の紹介」
14:00-14:50	相曾秀昭 (JAXA 総研本部)	「数値計算の中のモデリングと応用数学」
15:00-15:50	村上桂一 (JAXA 総研本部)	「音響透過解析に関する研究」
16:00-16:50	高橋 孝 (JAXA 総研本部)	「音響振動連成解析手法に関する研究」
17:00-17:30	芳賀臣紀 (東北大 D2)	「高次精度非構造格子法による航空機周りの流れ解析」
17:30-18:00	石向桂一 (東北大 D3)	「陰的 LES を用いた 2次元乱流の数値解析」

【交流会】日時：2月20日 18:30～20:30 場所：流体研 2号館 5階大講義室

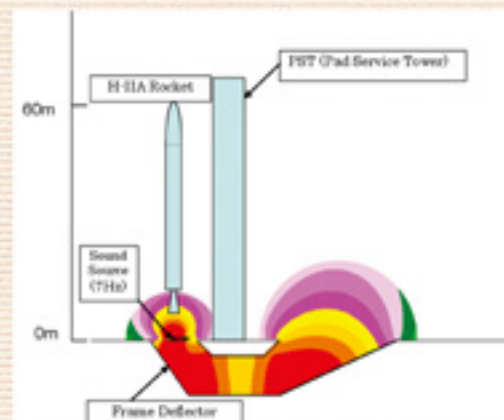
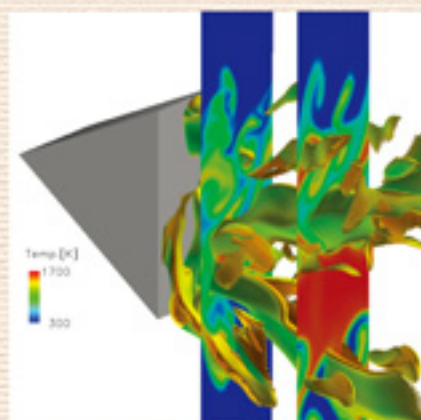
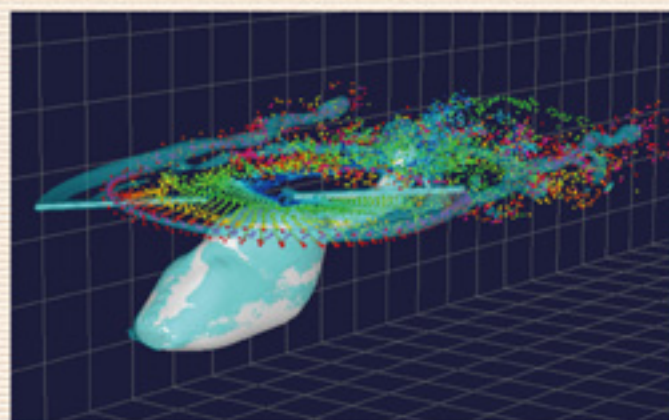
参加費：1,000 円

【交流セミナー】日時：2月21日 場所：流体科学研究所 COE 棟 3階セミナー室

9:00- 9:50	新城淳史 (JAXA 総研本部)	「表面張力波による液滴生成機構の解明に関する数値解析」
10:00-10:50	松山新吾 (JAXA 総研本部)	「超臨界圧力における LO <sub>x</sub> /H <sub>2</sub> 同軸噴流火炎の燃焼シミュレーション」
11:00-11:30	石田 崇 (東北大 M2)	「Building-Cube 法における格子生成高速化に関する研究」
11:40-12:30	藤田直行・大川博文 (JAXA 総研本部)	「高度数値計算の為に計算機基盤技術」

[昼休み]

13:30-14:00	熊野孝保 (東北大 D2)	「静粛超音速研究機双発案の多目的設計探査」
14:00-14:30	丸山大悟 (東北大 D2)	「逆問題解法による超音速複葉翼空力性能改善」
14:30-15:00	総括質疑、一般ディスカッション	



<問い合わせ先>

東北大学流体科学研究所 大林研究室 (obayashi@ifs.tohoku.ac.jp または akutsu@ifs.tohoku.ac.jp)