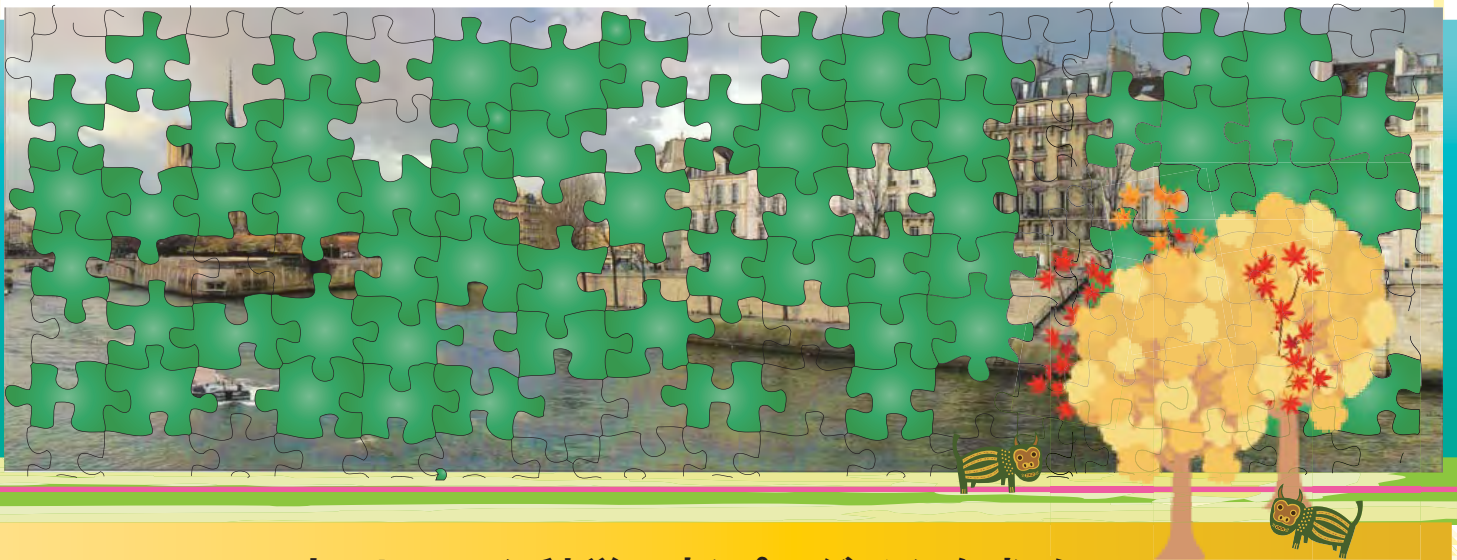


数学を使おう！フォーラムで楽しくお話してみませんか？

# 応用数学連携フォーラム 第14回ワークショップ

2010年10月20日[水] 15:30～17:30

青葉山キャンパス・情報科学研究科棟2階大講義室



ネットワーク科学の新パラダイムを求めて  
「グローバル制御」の展望

## プログラム

15:00 開場

15:30-16:15 原辰次氏（東京大学大学院情報理工学系研究科）

「大規模動的ネットワーク系の統一的表現とシステム解析：  
“グローバル制御”の実現に向けて」

16:15-16:30 休憩

16:30-17:15 井村順一氏（東京工業大学大学院情報理工学研究科）

「大規模複雑動的ネットワーク系の制御のための低次元化」

↓講演要旨はホームページをご覧ください↓

応用数学連携フォーラム <http://www.dais.is.tohoku.ac.jp/~amf/>

会場アクセス情報 <http://www.math.is.tohoku.ac.jp/int/map-j.html>

問い合わせ：応用数学連携フォーラム事務局 鈴木 香奈子（国際高等研究教育機構・国際高等融合領域研究所）

[amf@dais.is.tohoku.ac.jp](mailto:amf@dais.is.tohoku.ac.jp)